



RÉUNION PUBLIQUE D'INFORMATION

Novembre 2025

BC
BOIS COLOMBES

Accueil par Monsieur le Maire



Yves Révillon

Maire de Bois-Colombes
Vice-président du département des
Hauts-de-Seine



Une ville à taille humaine

**Près de
30 000
habitants**

**10
parcs et
jardins**

**5
équipements
sportifs**

**3
gares
ferroviaires**

**6
crèches
collectives**

**7 écoles
2 collèges
2 lycées**

**18 300
emplois**

**+390
commerces
dans toute
la ville**



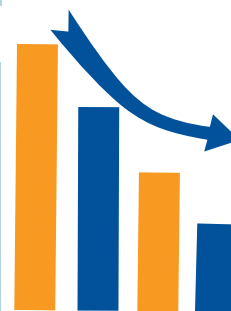
La gestion financière de la commune

➔ **102,7M€**
de budget total
en 2024

Trajectoire budgétaire

**Pas de hausse du taux
communal sur les impôts
locaux depuis 20 ans**

**40,8M €
de dette en 2024**



Un budget au service des habitants et de la transition

**Investissement dans la
transition écologique**

Tarifs municipaux
hausse plus faible que l'inflation

Partenaires

**Contrat de développement
département / ville**
En investissement : 7M €
En fonctionnement : 1,7M €



Des équipements sportifs

Complexe de sports de raquettes

- 4 terrains couverts :
 - 2 de padel et 2 de tennis
- 2 terrains de tennis extérieurs
- Géré par TPBC
+ de 650 adhérents



Budget ➡ 8,4 M€ TTC

Subvention ➡ 3,7 M€

FCTVA estimé ➡ 1,3 M€



- 1 restaurant
- 2 salles pouvant accueillir entre 65 et 128 personnes : associations, locations aux particuliers

Complexe sportif Charles-Coste

Printemps 2026



Budget ➡ 24,3 M€ TTC

Subvention ➡ 17,7 M€

FCTVA estimé ➡ 3,9 M€

- 6 salles - Surface de plancher 4 100 m²
- Un terrain extérieur de basket 3x3
- 232 places véhicules et 17 deux roues
- 40 emplacements vélo



- Ouverture des activités en septembre 2026
- 11 activités sportives proposées + scolaires



La petite enfance : accompagner les premiers pas



330
enfants accueillis

Ouverture d'une
crèche d'application

Forum
Petite Enfance

Permanence du
service
Petite Enfance
une semaine sur deux



L'enfance : actions et activités éducatives

Action éducative : de 3 à 10 ans

2400 élèves

2200 rationnaires

1400 enfants chaque soir au périscolaire

**Des moyens pour les
apprentissages**



Déploiement du numérique



Classe découverte



Activités d'art et
de culture



Repas thématiques



Court métrage sur la
bienveillance

**Des
animations
pour
s'éveiller**

L'accompagnement par l'action sociale

Personnes âgées

sortir de l'isolement et accompagnement pour un maintien à domicile choisi

Déjeuner des aînés



En moyenne, 700 personnes au déjeuner annuel des aînés

Quelques services proposés par le CCAS

Portage des repas

Accompagnement pour l'aménagement du logement

Prévention des risques

Personnes porteuses d'un handicap

un accompagnement à toutes les étapes de la vie

Suivi de l'enfant dès la reconnaissance du handicap

Nouveau local Handirect



Le développement économique bois-colombien

Création de la foncière
Bois-Commerces



Maîtriser le foncier immobilier



Encourager l'installation de professionnels indépendants dans tous les domaines utiles au commerce de proximité



Lutter contre une pression immobilière qui pourrait décourager l'installation d'artisans et des commerçants locaux



Acquérir et gérer des locaux commerciaux pour les louer à des commerçants **investis** et **sélectionnés**



Cité artisanale



De nouveaux restaurants



Mr. Bricolage



Allée des Messageries



GRTgaz
natran

subsea 7

coface

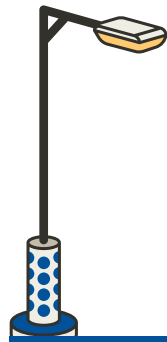
Centre d'imagerie médicale



Lidl



Les aménagements en cours



Éclairage public : Passage en LED dans toute la ville

Parc des Tourelles

Visuel de l'entrée du parc



Photo non contractuelle

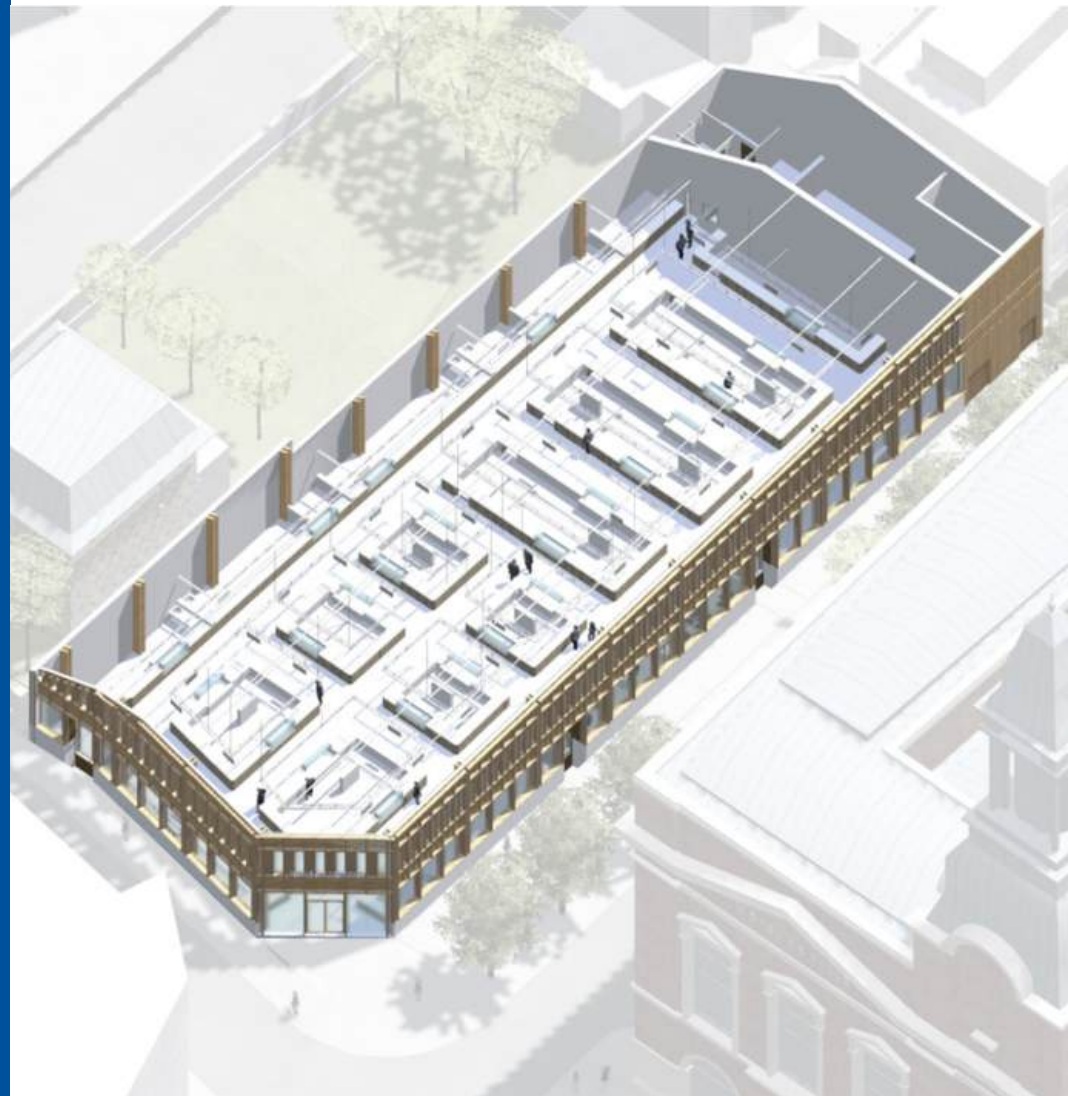
Visuel des aires de jeux du parc



Photo non contractuelle

Les aménagements en cours

Octobre 2026



La halle transitoire

Budget
➔ **5 M€**

Subvention
➔ **5 M€**

- Intérieur : environ 1 230 m², avec 25 stands et 350m linéaires de vente
- Extérieur : Environ 400m linéaires d'étals
- Proximité immédiate avec le futur parking public du complexe Charles-Coste



Halle transitoire

Les aménagements en cours

Les travaux du lycée Albert-Camus

Par la
 Région
île de France



Réalisé à ce jour :

- Phase 2 de la rénovation du lycée

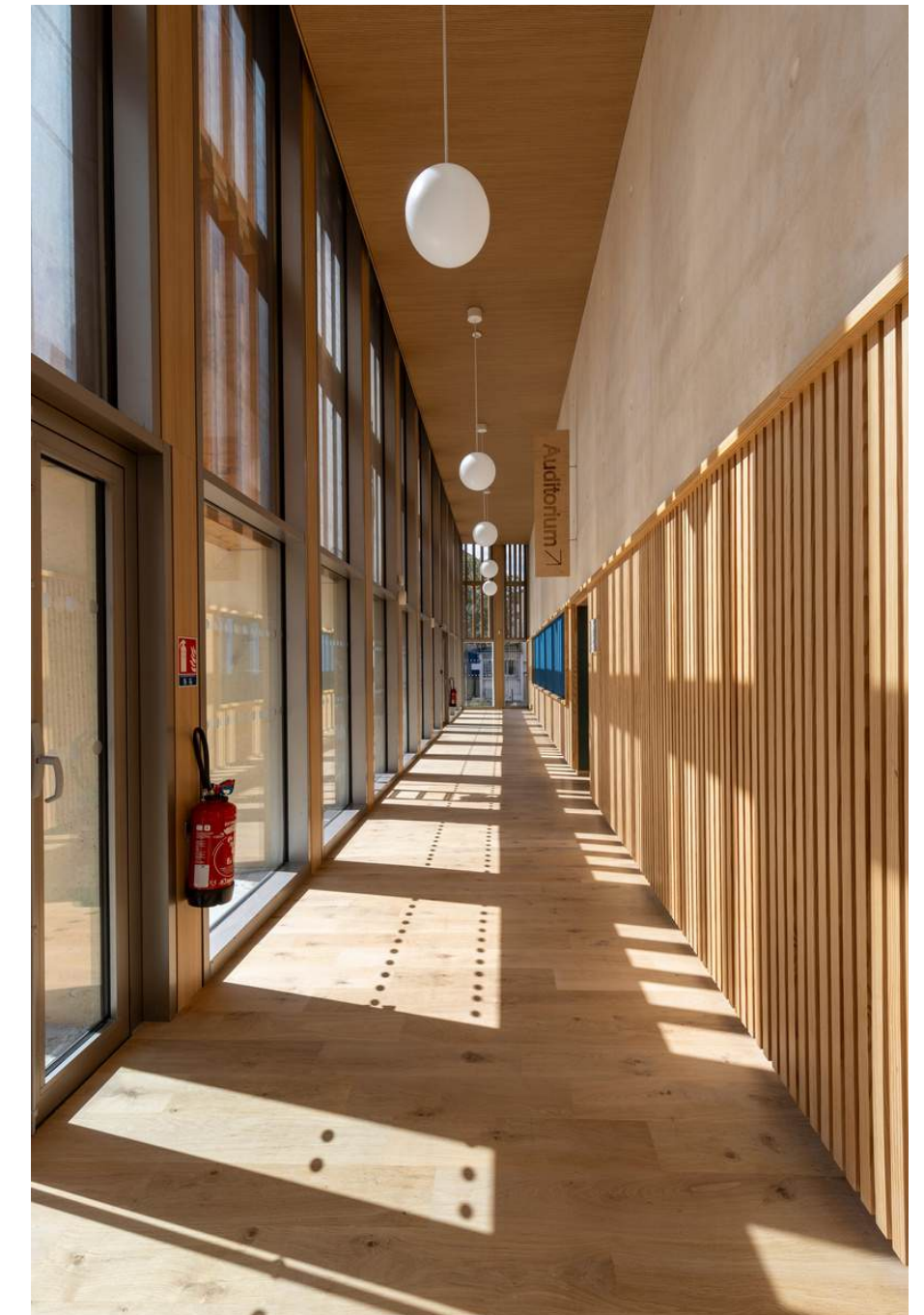
En cours :

- Rénovation des terrains sportifs
- Parking souterrain des enseignants

Par Hauts-de-Seine Habitat



- Construction de logements pour étudiants et jeunes actifs



Les aménagements en cours

Gare de Bois-Colombes

Par la
**Société
des Grands
Projets**

Centre-ville



Démolitions

Dévoiements de réseaux

Installation de chantier

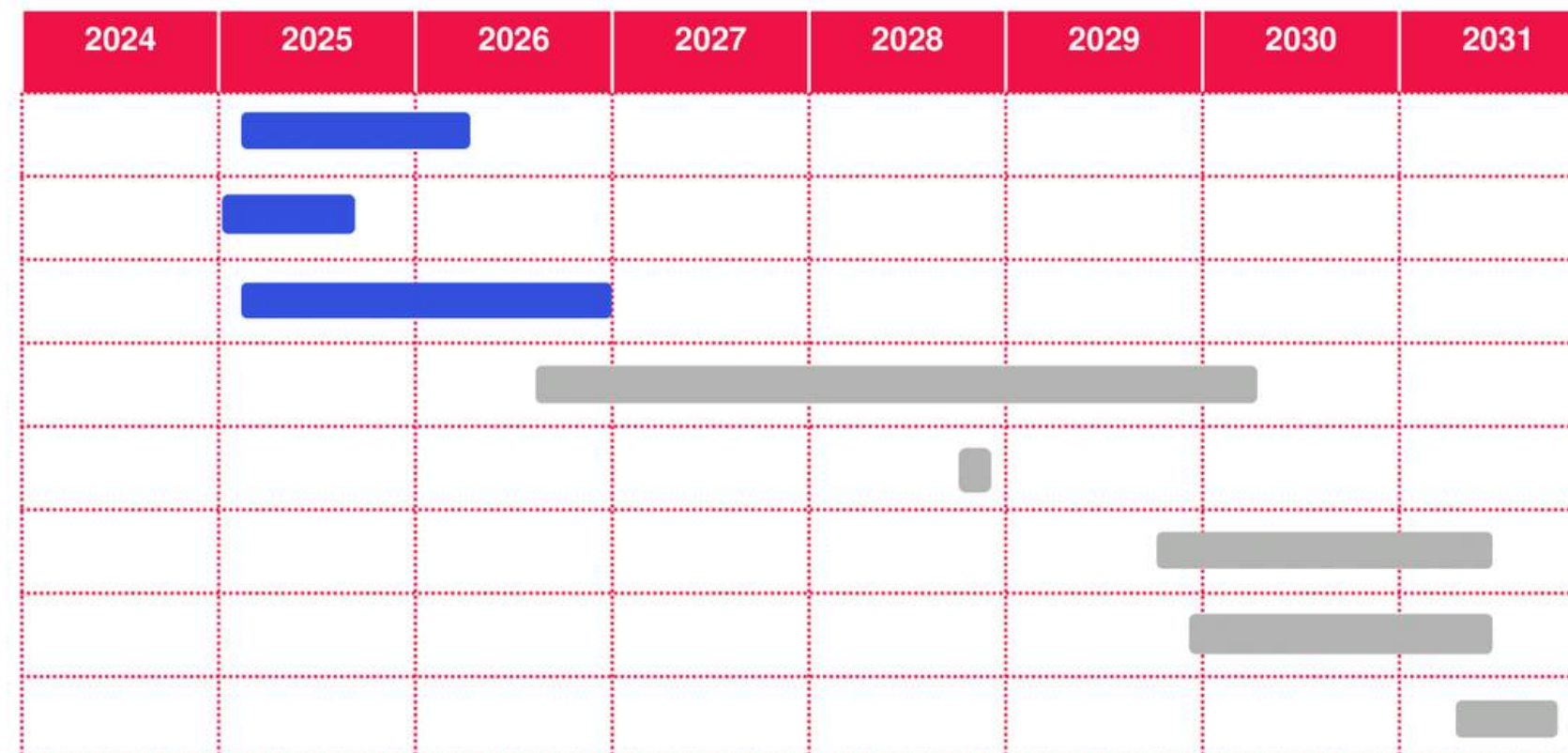
Génie Civil gare

Passage du tunnelier en gare

Second Œuvre

Equipements & Systèmes

Aménagements extérieurs

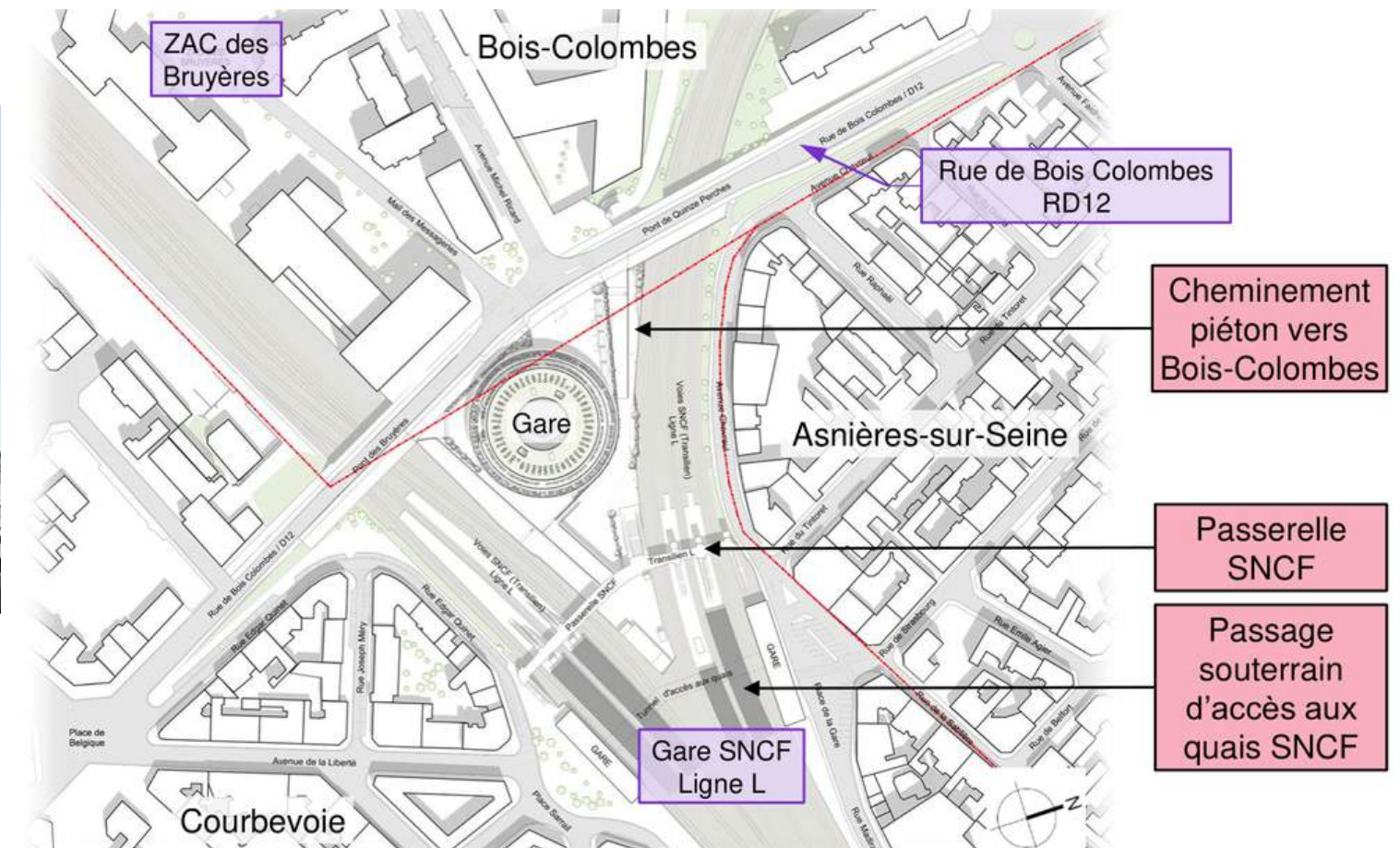


Les aménagements en cours

Gare de Bécon-les-Bruyères

Par la
**Société
des Grands
Projets**

Bécon-les-Bruyères



Travaux préparatoires

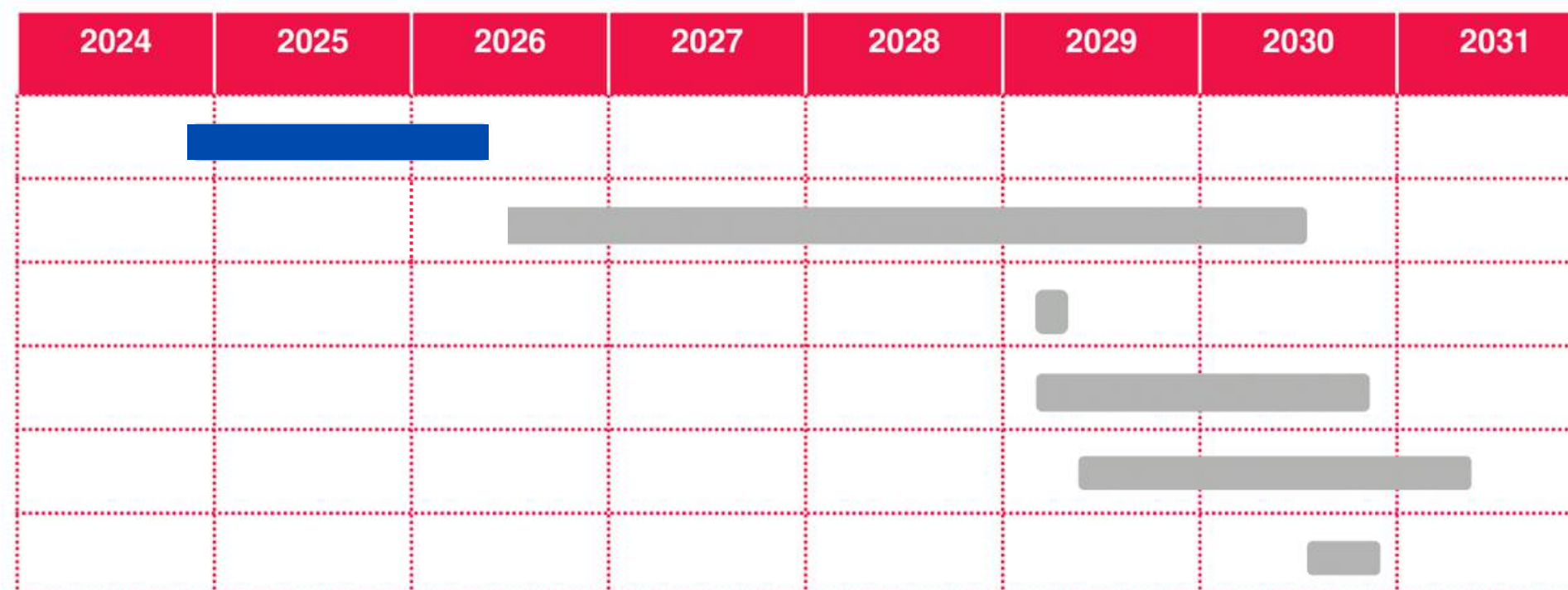
Génie Civil gare

Passage du tunnelier en gare

Second Œuvre

Equipements & Systèmes

Aménagements extérieurs



La gestion de la sécurité au niveau local



Effectifs :

- **21 policiers municipaux**
- **12 ASVP - Brigade environnement**
- **8 opérateurs vidéos**



Création d'un **maillage** avec **107 caméras** de vidéo protection recueillant les images 24h/24 dont 92 sur voie publique

Secteur Nord : 28
Secteur Centre : 30
Secteur Sud : 34



Ouverture de la police municipale **365 jours par an**, de **6h à 2h** du matin pour toute intervention



	Interpellations <i>En majorité pour délit routier et usage de stupéfiant</i>	Réquisitions Ordre Police Judiciaire traitées	Nombre d'appels téléphoniques traités
2024	109	103 relectures, 71 positives	16 082
2025 <i>au 31 octobre</i>	142	91 relectures, 61 positives	13 043



Nous restons à votre écoute !

**Temps
Questions /
Réponses**

